

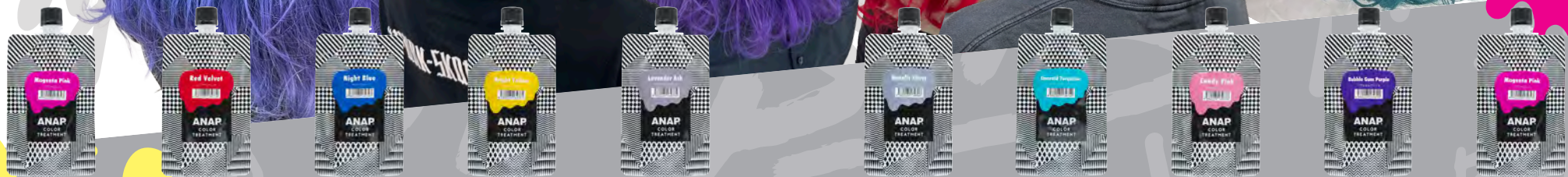
アナップカラートリートメント

# ANAP

# Color Treatment



全18色  
150g / 400g



マゼンタピンク レッドベルベット ナイトブルー ブライトイエロー ラベンダーアッシュ メタリックシルバー エメラルドターコイズ キャンディーピンク バブルガムパープル アメリカンチェリー



ラズベリーアッシュ スモーキーカカオ★ フォレストグリーン★ ネオンライム★ ポッピングオレンジ★ パープルピクシー★ トータリーレッド ビビッドピンク★

★=150g のみの展開です。

ANAPカラートリートメントは  
eスポーツとコラボ中!







# インナーカラー INNER COLOR VOL.1

ブリーチ抜きっぱなしのヘア。顔周りに少しカラーを足すだけで、一気におしゃれ度アップ。正面にデザインがあることで、カラーの存在感が増します。特に明るめの暖色系を使うと、圧倒的な華やかさがプラスされます。

## 色の入れ方のポイント

通常のインナーカラーに前髪のカラーをプラス。前髪は眉上あたりから色が入るようにバランスを見ながら入れると◎

使った色はこれ!



配合レシピ

キャンディーピンク：クリア  
=1：2

# ANAP COLOR TREATMENT

アナップカラートリートメント

ANAP カラートリートメントは、ブリーチした明るいトーンの髪をトリートメントしながら鮮やかに染めることができる塩基性カラートリートメントです。明るく華やかなカラーが楽しめるカラートリートメントは自由な発想でデザインができます。今回はそんな ANAP カラートリートメントのレシピを一挙公開します!

# アンブレラカラー UMBRELLA COLOR

アンブレラカラーの進化版。アウター部分と、インナー部分両方にカラーを入れることで、さらにカラフルなスタイルに。明るめの色と暗めの色の組み合わせや、濃淡での組み合わせなど、コントラストができるカラーチョイスが成功のカギ!

使った色はこれ!



配合レシピ

(アウター)ナイトブルー：クリア=1：3  
(インナー)ブライトイエロー：クリア=1：1

## セクションのポイント

センターパートから、2センチずつ取ってアンブレラに。アンブレラの筋感をもっと出したい場合は、1センチずつにしましょう。

# ルーツカラー ROOTS COLOR

## 境目のポイント

色がはっきりわかれないう分け目を変えてギザギザの境目を作ります。分け目を変えない場合は、表面にグラデーションブリーチを入れましょう。

使った色はこれ!



配合レシピ

マゼンタピンク：クリア=1：1

前回のブリーチから伸びた根本を生かしたスタイル。単色でカラーしても、暗いトーンとの対比があるのでデザイン性が高め。色のコントラストを生かすために、なるべく明るめの色をチョイスするのが◎。根本にブリーチがないので、伸びてもデザインが崩れないのもおすすめポイントです。

簡単 / 3 STEP

STEP 1 ブリーチ

1①  
赤、オレンジ、緑

2②  
黄色、紫、青

STEP 2 塗布放置

15 min

STEP 3 洗い流し

# インナーカラー INNER COLOR VOL.2

インナーカラーでも、多色づかいをすることで、一気に上級者スタイルに。アウターカラーが淡い色の場合は、インナーカラーも淡い色にすることで全体的なまとまりが出ます。インナーカラーのカラーチョイスは、無限大。

使った色はこれ!



## 配色のポイント

ウィーピングは5mmチップで、上下の色が被らないようにするとランダム感が出て、おしゃれな仕上がりに。

(3種類ウィーピング)  
ナイトブルー：クリア=1：4  
パブルガムパープル：クリア=1：4  
マゼンタピンク：クリア=1：4

